

Wrocław Śródmieście, ul. Kręta Mieszkanie na sprzedaż za **392 085 PLN**

pow. 40,07 m²

2 pokoje

piętro 6 z 7

2021 r.

9 777 PLN/m²

Opis nieruchomości:

Prezentujemy na sprzedaż mieszkania w nowej inwestycji mieszkaniowej na wrocławskim Śródmieściu.

Nowoczesna, elegancka architektura idealnie wkomponowana w istniejącą XIX-wieczną zabudowę miejską.

Cechy inwestycji:

- zielone taras w cenie w wybranych mieszkaniach
- reprezentacyjne części wspólne o podwyższonym standardzie wykończenia
- dostępne mieszkanie o powierzchni od 25 do 56 m², dobrze zaprojektowane, o praktycznych rozkładach, najczęściej typu studio lub kawalerki
- lokale usługowe na parterze
- 149 miejsc parkingowych
- lokalizacja - dogodny dojazd do każdej części miasta, 3 minuty od przystanku tramwajowego, w pobliżu Ostrów Tumski, Wyspa Słodowa, Dworzec Nadodrze, tereny spacerowe nad Odrą.

Jeśli szukasz mieszkania na inwestycje lub chcesz mieszkać w centrum miasta to jest to oferta idealna dla Ciebie.

Inwestycja mieści się w historycznej dzielnicy miasta - Nadodrze przyciąga obecnie coraz więcej nowych mieszkańców, którzy chcą mieszkać w zabytkowych kamienicach. Powstają nowe modne lokale gastronomiczne i przestrzeń kulturalna.

Wrocławskie Nadodrze czeka intensywna rewitalizacja.

Prezentowana oferta ma charakter informacyjny. Bardzo prosimy o kontakt z opiekunem oferty ponieważ ze względu na duże zainteresowanie niektóre z przedstawianych mieszkań mogą być niedostępne lub zarezerwowane.

Dodatkowe informacje:

Numer oferty:	127792
Ogrzewanie:	CO miejskie
Winda:	Tak
Miejsce postojowe:	Tak
Typ miejsca postojowego:	garaż,

Kontakt do doradcy:

Szymon Szulc

tel.: 600 276 226

e-mail: szymon.szulc@inlocum.pl

Po szczegóły zapraszamy do kontaktu telefonicznego. Zadzwoń i sprawdź aktualne ceny i promocje.

Jak kupić nowe mieszkanie we Wrocławiu? Interesują Cię oferty deweloperskie? Koniecznie skontaktuj się z naszym biurem. Mamy w sprzedaży ponad 10 tys nowych mieszkań we Wrocławiu. Powiemy jak wybrać idealne mieszkanie. Jakie są aktualnie promocje deweloperskie.

Nasz specjalista wyliczy zdolność kredytową i pomoże wybrać idealny, najkorzystniejszy kredyt hipoteczny | mieszkaniowy.

Zapraszamy do pozostawienia kontaktu w formularzu lub o bezpośredni kontakt telefoniczny | email.

Inlocum Nieruchomości | Salon Nowych Nieruchomości | Biuro Sprzedaży Dewelopera | Wrocław


Przedstawione powyżej propozycje nie stanowią oferty handlowej w rozumieniu przepisów Kodeksu Cywilnego, lecz mają charakter informacyjny. Wszelkie dane dotyczące nieruchomości uzyskano na podstawie oświadczeń inwestora lub właściciela nieruchomości.

Przedstawione powyżej propozycje nie stanowią oferty handlowej w rozumieniu przepisów Kodeksu Cywilnego, lecz mają charakter informacyjny. Wszelkie dane dotyczące nieruchomości uzyskano na podstawie oświadczeń inwestora lub właściciela nieruchomości.

Wizualizacje i rzuty nieruchomości mają jedynie charakter poglądowy.

Zapraszam do kontaktu i umówienia prezentacji.

Galeria zdjęć:

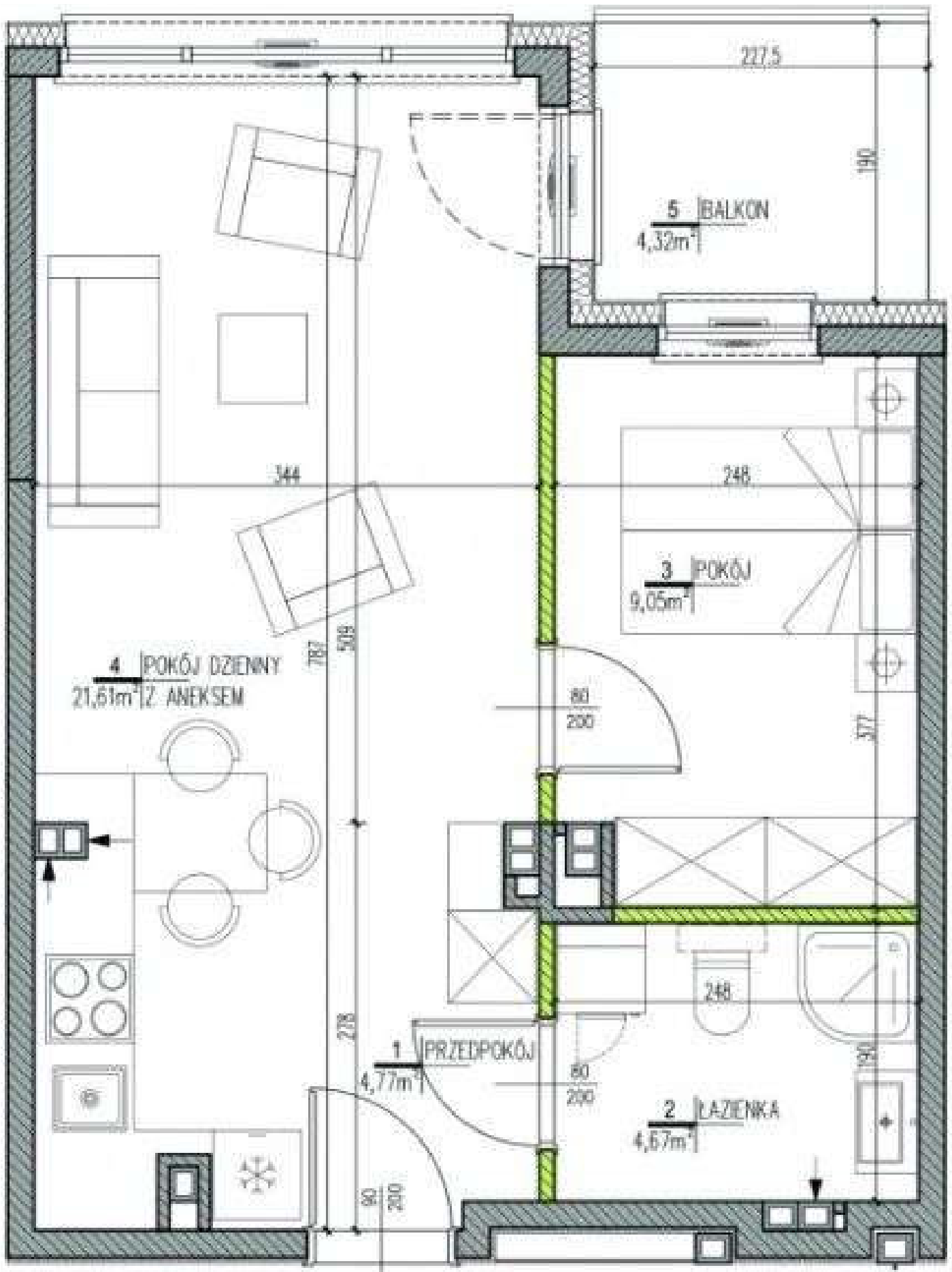


inLocum

NOWE MIESZKANIA

OFERTY DEWELOPERSKIE
WWW.INLOCUM.PL





Zobacz galerię online:

Zobacz na interaktywnej mapie:



KLIKNIJ
LUB
ZESKANUJ



KLIKNIJ
LUB
ZESKANUJ